



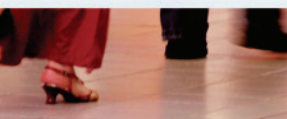
Telescopica a 2 o 4 ante

Porta telescopica a 2 o 4 ante

Operatore compatto e silenzioso di grande impatto estetico dotato di sincronismo ante semplice ed intuitivo per esaltarne la facilità di montaggio. Consigliata per tutte quelle entrate dove si dispone di uno spazio ridotto o si richieda un passaggio libero più ampio rispetto a un'abituale porta scorrevole a due ante.

Raccomandata per:

- ✓ Concessionarie di automobili
- ✓ Corridoi e divisori d'ufficio
- ✓ Installazioni in spazi limitati



ACTIVA PLUS (2 motori)

Porta laterale a 2 ante

Peso massimo anta

75 Kg

Peso libero

900-2000

Porta centrale a 4 ante

Peso massimo anta

60 Kg

Peso libero

900-3950

